




PSYCHO-PASS  
~Artificial Utopia~

山口ゼミ

大杉直人  
田中栄人  
西尾友  
渡邊直弥



# Index

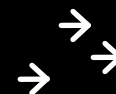
- Introduction
- Subject
- About
- Story
- View of the world
- Important words
- Theme
- Examination
- Summary
- Last



# Introduction

山口ゼミでは様々な物事を「行為」や「演技」、「メディア」といった多角的な観点から客観的に考察することを学んだ。そこで今回は日本のアニメーション「PSYCHO-PASS」を題材に「空間」という観点から考察し作品の特徴や魅力をつかみたい。

# Subject : PSYCHO-PASS



# About

総監督： 本広克行

監督： 塩谷直義

脚本： 虚淵玄、深見真、高羽彩

キャラクターデザイン：天野明（原案）

浅野恭司、千葉崇洋（サブ）

メカニックデザイン：常木志伸

音楽：菅野祐悟

アニメーション制作：Production I.G

# Story

- ・ 物語の舞台となるのは「シビュラシステム」を導入し、理想的な生活を可能とした近未来の日本。
- ・ 警察組織「公安局」による特殊拳銃「ドミネーター」を用いた、治安維持活動。
- ・ この物語は、このような時代背景の中で働く公安局刑事課一係所属メンバーたちの活動と葛藤を描く。

# View of the world

- ・ 新自由主義経済の歪みによる貧富の差の拡大による、政府や国の崩壊。

- ・ 日本は食糧の自給やエネルギー問題の解決に成功し、海外の紛争や他国からの違法入国を防ぐため鎖国行い、世界で唯一平和といえる国。

# View of the world

- ・サイバネティクスも進歩しており、技術的には脳や神経系以外の全身をサイボーグ化できるほどになっている。
- ・これらの日本の政策にはシビュラシステムが大きく関わってきている。



# Important words

- シミュラシステム

物語開始から30年ほど前に導入された、サイマティックスキャンによって計測した市民の精神状態を科学的に分析し、得られるデータを「サイコパス」として数値化、そこから導かれた深層心理から、職業適性や欲求実現のための手段などを提供するシステム。

# Theme

この作品の世界はシミュラシステムによって決められた『サイコパス』に基づいて管理されている。



シミュラシステムをユートピア、ディスピアの観点から考察する。



# ユートピア、ディストピアの特徴

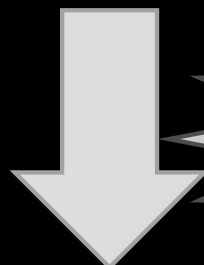
## ユートピア文学の特徴

- 周囲から隔離されている
- 科学と自然が調和している
- 生活は厳格に律せられること
- 監視の目により犯罪がおこる余地がない
- 理想社会が完成したので、歴史は止まってしまっていること

## ディストピア文学の特徴

- 「理想社会」に見せかけ国民を洗脳し、体制に反抗する者には治安組織が制裁を加え社会から排除されること
- 格差が存在すること
- 社会の統制の枠から爪弾きにされた者たちが市民の目の届かぬ地域に隔離されていること

シミュラシシステムが管理する社会



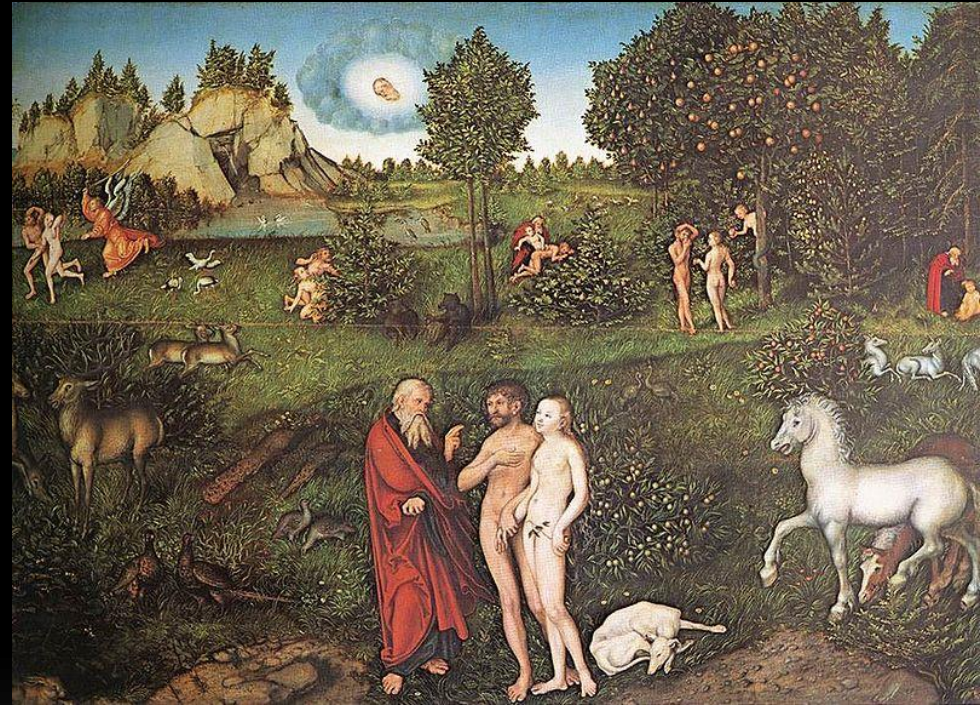
二面性を持つ

ユートピア

ディストピア

# 旧約聖書の「創世記」に登場するユートピア、エデン

- ユートピアは神がつくったエデンのこと
- エデンは何もかもが揃っていて、限定を受けない場所
- 神が全能であるからこそ存在している
- 神は圧倒的存在であるため命令に従わないとならない



# Summary

シミュラシシステムによる管理社会は

•ルールに反するもの

排除される

ユー✕ピア

# Last

このような社会のなかで主人公、常森は自分の人生の意味を求め公安局監視官に勤める。そこでいろいろな事件にかかわることにより、今の自分たちが暮らしている世界は完全なユートピアではなく、不完全なディストピアであったということを知る。そしてシビュラシステムに管理されないよい社会を目指し行動する様に注目することでより面白く作品を楽しむことができると思われる。

A vertical bar on the left side of the slide, featuring a white background. It contains a small black square at the top, a series of three vertical black bars of varying heights, and a larger black square at the bottom.

**THANK YOU FOR YOUR ATTENTION.**