

テーマ名 髪の毛の科学

担当者 代表 電気電子システム系 原田 寛治

受入可能人数 2～3人

実施予定場所 南館E棟3階 原田研究室
北館H棟2階 X線・電顕室

実施内容

人は皆、髪が生えている。その構造はどうなっているのでしょうか？

体調によって髪の毛は変わのでしょうか？

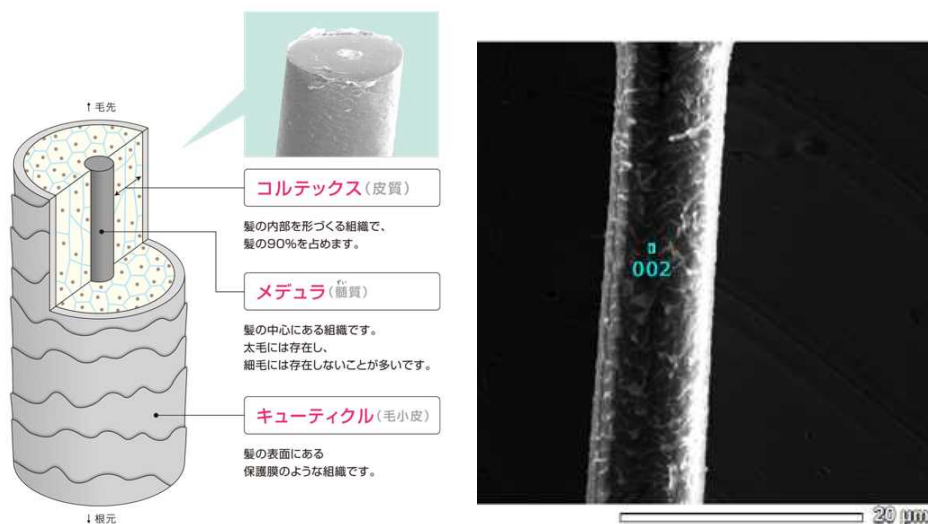
猫や犬の毛とは何が違うのでしょうか？

「キューティクル」って何？シャンプーとリンスで髪の毛は変わるのでしょうか？

髪の毛の素朴な疑問を調べ、電子顕微鏡で自分の髪の毛の構造を調べるのが目的です。

演習計画

- (1) 髪の毛の構造を調べる。
- (2) 髪の毛を染める。髪の毛をブリーチする。
- (3) 髪の毛を電子顕微鏡（SEM）で観察する。
- (4) まとめと発表



髪の毛の太さ;約 10～50[μ m]、強度;100～150[g]

http://www.demi.nicca.co.jp/salonsupport/beauty1_detail_06.html